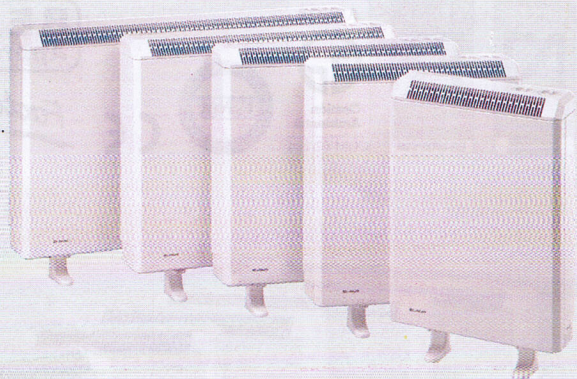


ELNUR

ACUMULADORES DE CALOR



ACUMULADORES DE CALOR ESTATICOS COM SENSOR DE REGULAÇÃO AUTOMÁTICA DE TEMPERATURA

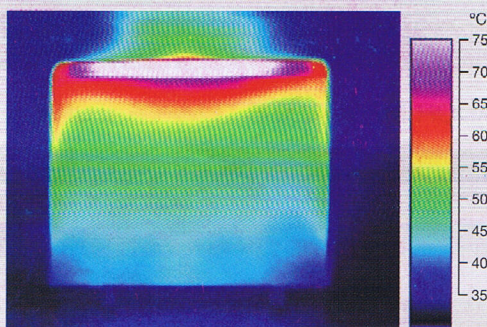
MODELO	SH9A	SH12A	SH15A	SH18A	SH24A
POTENCIA W	1200	1600	2000	2400	3200
TENSÃO	220-240V	220-240V	220-240V	220-240V	220-240V
ACUMULAÇÃO KWH	9,6Kwh	12,8Kwh	16,0Kwh	19,2Kwh	25,6Kwh
PESO TOTAL KG	61Kg	79Kg	98Kg	116Kg	152Kg
LARGURA CM	43	54	65	76,5	99
PROFUNDIDADE	15	15	15	15	15
ALTURA	72,5Cm	72,5Cm	72,5Cm	72,5Cm	72,5Cm
PLACAS 8,5Kg		8	4	12	16
PLACAS 13Kg	4	-	4	-	-

ALGUMAS DAS VANTAGENS DO AQUECIMENTO COM REGULAÇÃO DE TEMPERATURA AUTOMÁTICA

Tecnologia Dual sensor que permite regular automaticamente o nível óptimo de carga, o controlo automático melhora o conforto, a economia e facilidade de utilização, em que o nível de carga é regulado automaticamente para compensar as alterações das condições atmosféricas sem necessidade de intervenção manual.

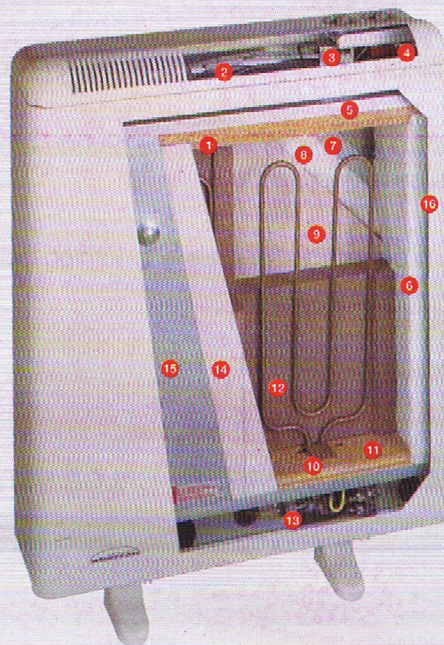
Tem isolamento duplo, reforçado, que permite evitar ao máximo as perdas de calor aumentando assim a eficiência energética.

Poupança de energia de 15% em relação ao modelo estático.



Nesta foto pode-se observar a alta eficácia dos isolamentos, em que o calor apenas se dissipa pela grelha superior e não lateralmente, conforme a imagem termografica apresentada.

A equivalência de cores e temperaturas é reflectida na coluna da direita.



- 1 Isolamento em Vermiculita (mat. ecológico)
- 2 Resistencia Aceleradora
- 3 Regulador Bimetalico
- 4 Dual Sensor
- 5 Sensor de Carga
- 6 Isolamento de Fibra (mat. ecológico)
- 7 Camara de Ar
- 8 Isolamento de fibra (mat. ecológico)
- 9 Isolamento em Vermiculita (mat. ecológico)
- 10 Resistencias Aquecedores
- 11 Isolamento em Vermiculita (mat. ecológico)
- 12 Tijolo Refractário de alta densidade
- 13 Isolamento em Vermiculita (mat. ecológico)
- 14 Isolamento em Vermiculita (mat. ecológico)
- 15 Camara de ar frontal
- 16 Camara de ar lateral

SADOVISÃO, LDA.

Sociedade Reparações e Comércio em Electrónica, Lda.

Assistência Técnica

TV - AUDIO - VÍDEO - SATÉLITE - COMPUTADORES